

B3

9

142

SEGMENT

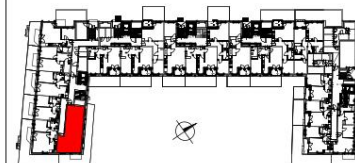
KLATKA

MIESZKANIE



SEMACO II Sp. z o.o. Sp. K.
ul. Saska 9/6
30-715 Kraków
tel: 12 290 53 06
www.solarispark.pl

Segment B3 Parter



MIESZKANIE **142**


Typ mieszkania: 3-pokojowe z aneksem

Klatka schodowa: 9

Piętro: PARTER

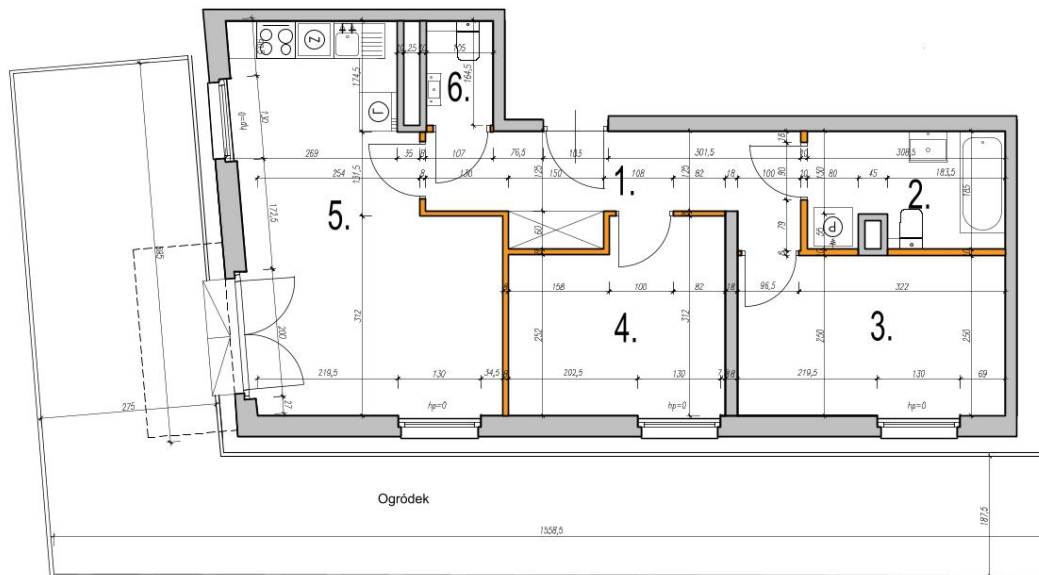
ZESTAWIENIE POWIERZCHNI

1. Przedpokój	8,82 m ²
2. Łazienka	5,39 m ²
3. Pokój	10,34 m ²
4. Pokój	9,57 m ²
5. Pokój z aneksem	20,51 m ²
6. Łazienka	1,69 m ²

 Ścianki działowe nadające się do demontażu 1,41 m²

POWIERZCHNIA UŻYTKOWA 57,73 m²

Ogródek 51,63 m²



0 m 1 m 2 m

- WYMIARY POMIESZCZEN, LOKALIZACJE PRZYBÓRÓW SANITARNYCH, ROZMIESZCZENIE PUNKTÓW INSTALACYJNYCH ITP. PODANO ZGODNIE Z PROJEKTEM WYKONAWCZYM. MOGĄ WYSTĄPIĆ NIEWIELKIE RÓŻNICE WYMIARÓW I USYTUOWANIA ELEMENTÓW POWSTAŁE W TRAKCIE REALIZACJI PRAC BUDOWLANYCH. PODANE WYMIARY SĄ WYMIARAMI W ŚWIETLE PIONOWYCH PRZEGRÓD (ŚCIAN) W STANIE SUROWYM.
- POWIERZCHNIA UŻYTKOWA LOKALU JEST OBLICZANA NA PODSTAWIE ROZPORZĄDZENIA MINISTRA TRANSPORTU, BUDOWNICTWA I GOSPODARKI MORSKIEJ Z DN. 25.04.2012R W SPRAWIE SZCZEGÓŁOWEGO ZAKRESU I FORMY PROJEKTU BUDOWLANEGO (DZ.U. Z 2012 R. POZ.462 ZE ZM.) ZGODNIE Z ZASADAMI ZAWARTYMI W POLSKIEJ NORMIE PN-ISO 9836: 1997. T.J. ELEMENTÓW NADAJĄCYCH SIĘ DO DEMONTAŻU (RURY, KANAŁY, ŚCIANKI DZIAŁOWE), NIE SĄ WŁĄCZANE POWIERZCHNIE OTWÓRÓW NA DRZWI I OKNA ORAZ NIŻSZE W ELEMENTACH ZAMYKAJĄCYCH.
- PRZEDSTAWIONA NA RZUCIE ARANŻACJA MA CHARAKTER PRZYKŁADOWY. UMEBLOWANIE NIE STANOWI WYPOSAŻENIA NABYWANEGO LOKALU.

B3

9

142

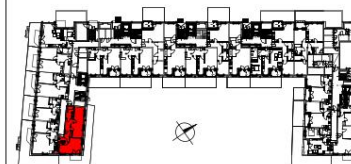
SEGMENT

KLATKA

MIESZKANIE


 SEMACO II Sp. z o.o. Sp. K.
 ul. Saska 9/6
 30-715 Kraków
 tel: 12 290 53 06
 www.solarispark.pl


Segment B3 Parter



MIESZKANIE	142
Typ mieszkania:	3-pokojowe z aneksem
Klatka schodowa:	9
Piętro:	PARTER

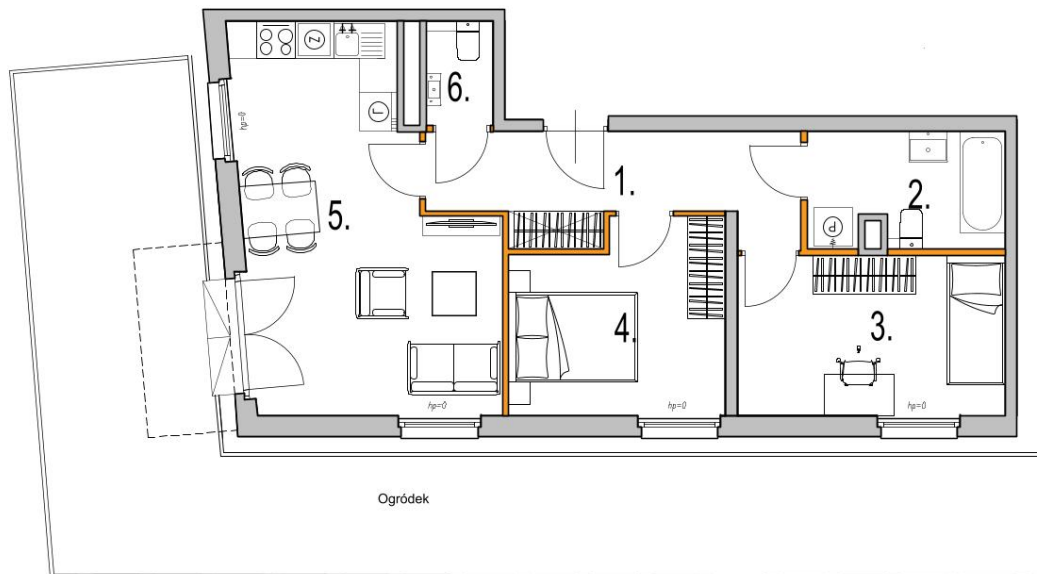
ZESTAWIENIE POWIERZCHNI

1. Przedpokój	8,82 m ²
2. Łazienka	5,39 m ²
3. Pokój	10,34 m ²
4. Pokój	9,57 m ²
5. Pokój z aneksem	20,51 m ²
6. Łazienka	1,69 m ²

 Ściany działowe nadające się do demontażu	1,41 m ²
---	---------------------

POWIERZCHNIA UŻYTKOWA	57,73 m²
------------------------------	----------------------------

Ogródek	51,63 m ²
---------	----------------------



0 m 1 m 2 m

- WYMIARY POMIESZCZEN, LOKALIZACJE PRZYBORÓW SANITARNYCH, ROZMIESZCZENIE PUNKTÓW INSTALACYJNYCH ITP. PODANO ZGODNIE Z PROJEKTEM WYKONAWCZYM. MOGĄ WYSTĄPIĆ NIEWIELKIE RÓŻNICE WYMIARÓW I USYTUOWANIA ELEMENTÓW POWSTAŁE W TRAKCIE REALIZACJI PRAC BUDOWLANYCH. PODANE WYMIARY SĄ WYMIARAMI W ŚWIETLE PIONOWYCH PRZEGRÓD (ŚCIAN) W STANIE SUROWYM.
- POWIERZCHNIA UŻYTKOWA LOKALU JEST OBLICZANA NA PODSTAWIE ROZPORZĄDZENIA MINISTRA TRANSPORTU, BUDOWNICTWA I GOSPODARKI MORSKIEJ Z DN. 25.04.2012R W SPRAWIE SZCZEGÓLOWEGO ZAKRESU I FORMY PROJEKTU BUDOWLANEGO (DZ.U. Z 2012 R. POZ.462 ZE ZM.) ZGODNIE Z ZASADAMI ZAWARTYMI W POLSKIEJ NORMIE PN-ISO 9836: 1997. T.J. POWIERZCHNIA NADAJĄCYCH SIĘ DO DEMONTAŻU (RURY, KANAŁY, ŚCIANKI DZIAŁOWE), NIE SĄ WŁĄCZANE DO POWIERZCHNI OTWORÓW NA DRZWI I OKNA ORAZ NIŻEJ W ELEMENTACH ZAMYKAJĄCYCH.
- PRZEDSTAWIONA NA RZUCIE ARANŻACJA MA CHARAKTER PRZYKŁADOWY. UMEBLOWANIE NIE STANOWI WYPOSAŻENIA NABYWANEGO LOKALU.