

B2

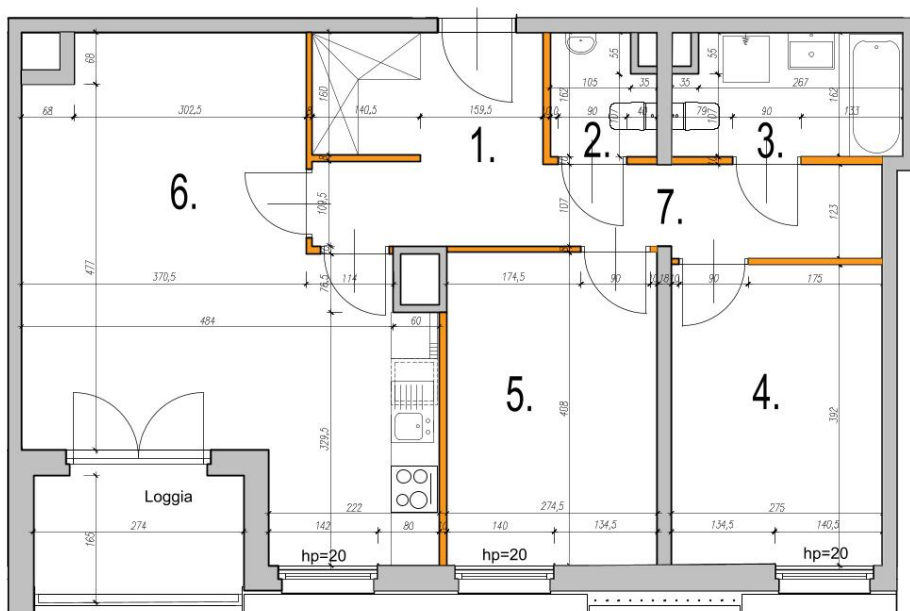
6

113

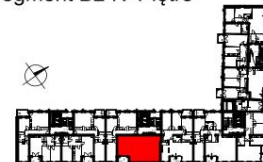
SEGMENT

KLATKA

MIESZKANIE




## Segment B2 IV Piętro



<b>MIESZKANIE</b>	<b>113</b>
Typ mieszkania:	3-pokojowe z aneksem
Klatka schodowa:	6
Piętro:	IV

**ZESTAWIENIE POWIERZCHNI**

1. Przedpokój	8,21 m <sup>2</sup>
2. Łazienka	2,04 m <sup>2</sup>
3. Łazienka	4,62 m <sup>2</sup>
4. Pokój	10,62 m <sup>2</sup>
5. Pokój	11,10 m <sup>2</sup>
6. Pokój z aneksem	26,80 m <sup>2</sup>
7. Przedpokój	5,16 m <sup>2</sup>

 Ścianki działowe nadające się do demontażu	1,80 m <sup>2</sup>
--	---------------------

**POWIERZCHNIA UŻYTKOWA 70,35 m<sup>2</sup>**

Loggia	4,10 m <sup>2</sup>
--------	---------------------

- WYMIARY POMIESZCZEN, LOKALIZACJE PRZYBÓRÓW SANITARNYCH, ROZMIESZCZENIE PUNKTÓW INSTALACYJNYCH (T.P. PODANO ZGODNIE Z PROJEKTEM WYKONAWCZYM. MOGĄ WYSTĄPIĆ NIEWIELKIE RÓŻNICE WYMIARÓW I USTYWIENIA ELEMENTÓW POWSTAŁE W TRAKCIE REALIZACJI PRAC BUDOWLANYCH. PODANE WYMIARY SĄ WYMIARAMI W ŚWIETLE PIONOWYCH PRZEGRÓD (ŚCIAN) W STANIE SUROWYM.
- POWIERZCHNIA LOKALU JEST OKREŚLONA NA PODSTAWIE ROZPORZĄDZENIA MINISTRA TRANSPORTU, BUDOWNICTWA I GOSPODARKI MORSKIEJ Z DN. 25.04.2012R W SPRAWIE SZCZEGÓLOWEGO ZAKRESU I FORMY PROJEKTU BUDOWLANEGO (DZ.U. Z 2012 R. POZ.462 ZE ZM.) ZGODNIE Z ZASADAMI ZAWARTYM W POLSKIEJ NORMIE PN-ISO 9836: 1997. T.J. POWIERZCHNIA UŻYTKOWA LOKALU JEST OBLICZANA W METRACH KWADRATOWYCH Z DOKŁADNOŚCIĄ DO DWÓCH MIEJSC PO PRZECINKU. DLA WYMIARÓW LOKALU W STANIE WYKOŃCZONYM NA POZIOME PODŁOGI, NIE LICZĄC LISTEW PRZYPODŁOGOWYCH, PRÓGÓW I.T.P. DO POWIERZCHNI UŻYTKOWEJ LOKALU WŁĄCZA SIĘ POWIERZCHNIĘ ELEMENTÓW NADAJĄCYCH SIĘ DO DEMONTAŻU (RURY, KANAŁY, ŚCIANKI DZIAŁOWE). NIE SĄ WŁICZANE POWIERZCHNIE OTWORÓW NA DRZWI I OKNA ORAZ NISZE W ELEMENTACH ZAMYKAJĄCYCH.
- PRZEDSTAWIONA NA RZUCIE ARANŻACJA MA CHARAKTER PRZYKŁADOWY. UMEBLOWANIE NIE STANOWI WYPOSAŻENIA NABYWANEGO LOKALU.

B2

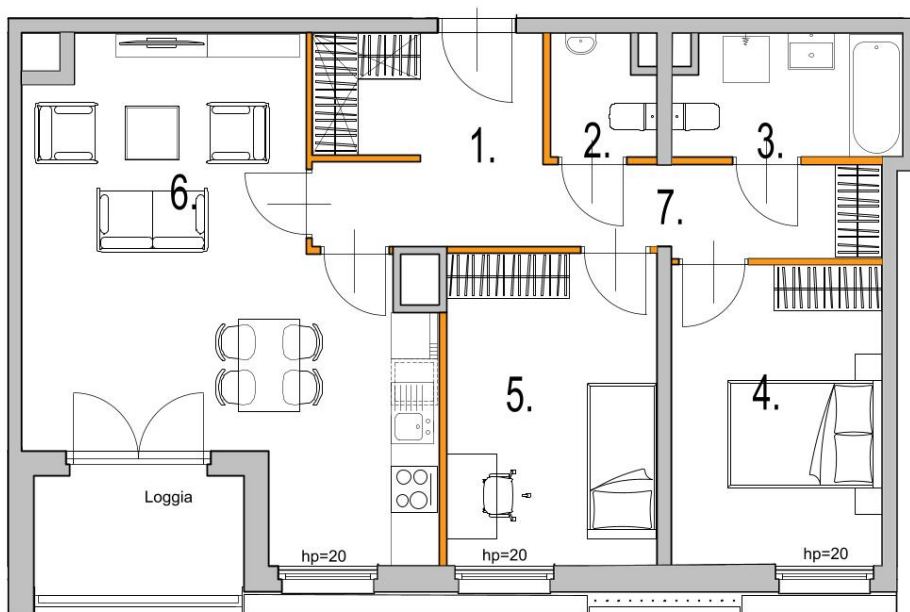
6

113

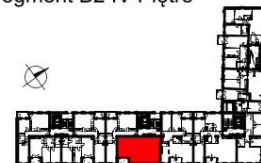
SEGMENT

KLATKA

MIESZKANIE



## Segment B2 IV Piętro



**MIESZKANIE** 113

Typ mieszkania: 3-pokojowe z aneksem

Klatka schodowa: 6

Piętro: IV

## ZESTAWIENIE POWIERZCHNI

1. Przedpokój 8,21 m<sup>2</sup>

2. Łazienka 2,04 m<sup>2</sup>

3. Łazienka 4,62 m<sup>2</sup>

4. Pokój 10,62 m<sup>2</sup>

5. Pokój 11,10 m<sup>2</sup>

6. Pokój z aneksem 26,80 m<sup>2</sup>

7. Przedpokój 5,16 m<sup>2</sup>

Ścianki działowe nadające się do demontażu 1,80 m<sup>2</sup>

**POWIERZCHNIA UŻYTKOWA 70,35 m<sup>2</sup>**

Loggia 4,10 m<sup>2</sup>

- WYMIARY POMIESZCZEN, LOKALIZACJE PRZYBORÓW SANITARNYCH, ROZMIESZCZENIE PUNKTÓW INSTALACYJNYCH ITP. PODANO ZGODNIE Z PROJEKTEM WYKONAWCZYM. MOGĄ WYSTĄPIĆ NIEWIELKIE RÓŻNICE WYMIARÓW I USYTUOWANIA ELEMENTÓW POWSTAŁE W TRAKCIE REALIZACJI PRAC BUDOWLANYCH. PODANE WYMIARY SĄ WYMIARAMI W ŚWIETLE PIONOWYCH PRZEGRÓD (ŚCIAN) W STANIE SUROWYM.
- POWIERZCHNIA LOKALU JEST OKREŚLONA NA PODSTAWIE ROZPORZĄDZENIA MINISTRA TRANSPORTU, BUDOWNICTWA I GOSPODARKI MORSKIEJ Z DN. 25.04.2012R W SPRAWIE SZCZEGÓLOWEGO ZAKRESU I FORMY PROJEKTU BUDOWLANEGO (DZ.U. Z 2012 R. POZ.462 ZE ZM.) ZGODNIE Z ZASADAMI ZAWARTYM W POLSKIEJ NORMIE PN-ISO 9836: 1997. T.J. POWIERZCHNIA UŻYTKOWA LOKALU JEST OBLICZANA W METRACH KWADRATOWYCH Z DOKŁADNOŚCIĄ DO DWÓCH MIEJSC PO PRZEDKROTKU. DLA WYMIARÓW LOKALU W STANIE WYKONCZONYM NA POZIOMEJ PODLOGI, NIE LICZĄC LISTEW PRZYPODŁOGOWYCH, PROGÓW ITP. DO POWIERZCHNI UŻYTKOWEJ LOKALU WŁĄCZA SIĘ POWIERZCHNIE ELEMENTÓW NADAJĄCYCH SIĘ DO DEMONTAŻU (RURY, KANAŁY, ŚCIANKI DZIAŁOWE), NIE SĄ WŁĄCZANE POWIERZCHNIE OTWORÓW NA DRZWI I OKNA ORAZ NISZE W ELEMENTACH ZAMYKAJĄCYCH.
- PRZEDSTAWIONA NA RZUCIE ARANŻACJA MA CHARAKTER PRZYKŁADOWY. UMEBLOWANIE NIE STANOWI WYPOSAŻENIA NABYWANEGO LOKALU.