

B2

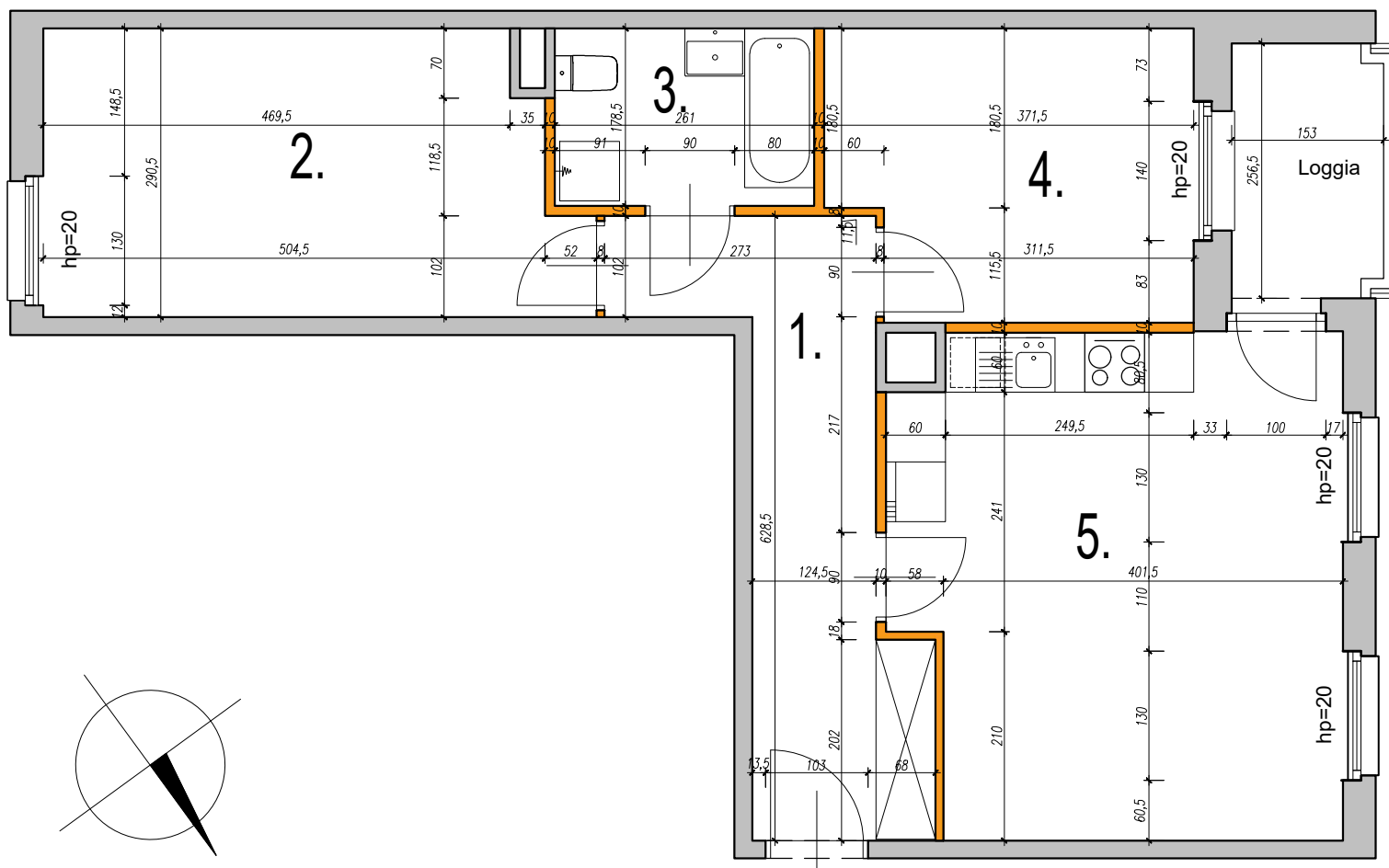
6

108

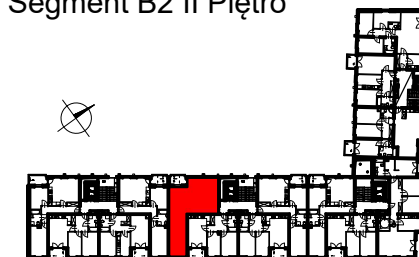
SEGMENT

KLATKA

MIESZKANIE



Segment B2 II Piętro

**MIESZKANIE 108**

Typ mieszkania: 3-pokojowe z aneksem

Klatka schodowa: 6

Piętro: 2

ZESTAWIENIE POWIERZCHNI1. Przedpokój 10,42 m²2. Pokój 14,74 m²3. Łazienka 4,62 m²4. Pokój 10,21 m²5. Pokój z aneksem 21,77 m²
 Ścianki działowe nadające się do demontażu 1,49 m²
POWIERZCHNIA UŻYTKOWA 63,25 m²Loggia 4,16 m²

- WYMIARY POMIESZCZEŃ, LOKALIZACJE PRZYBÓRÓW SANITARNYCH, ROZMIESZCZENIE PUNKTÓW INSTALACYJNYCH ITP. PODANO ZGODNIE Z PROJEKTEM WYKONAWCZYM. MOGĄ WYSTĄPIĆ NIEWIELKIE RÓŻNICE WYMIARÓW I USYTUOWANIA ELEMENTÓW POWSTAŁE W TRAKCIE REALIZACJI PRAC BUDOWLANYCH. PODANE WYMIARY SĄ WYMIARAMI W ŚWIETLE PIONOWYCH PRZEGRÓD (ŚCIAN) W STANIE SUROWYM.
- POWIERZCHNIA LOKALU JEST OKREŚLONA NA PODSTAWIE ROZPORZĄDZENIA MINISTRA TRANSPORTU, BUDOWNICTWA I GOSPODARKI MORSKIEJ Z DN. 25.04.2012R W SPRAWIE SZCZEGÓŁOWEGO ZAKRESU I FORMY PROJEKTU BUDOWLANEGO (DZ.U. Z 2012 R. POZ.462 ZE ZM.) ZGODNIE Z ZASADAMI ZAWARTYMI W POLSKIEJ NORMIE PN-ISO 9836: 1997. T.J. POWIERZCHNIA UŻYTKOWA LOKALU JEST OBLICZANA W METRACH KWADRATOWYCH Z DOKŁADNOŚCIĄ DO DWÓCH MIEJSC PO PRZECINKU, DLA WYMIARÓW LOKALU W STANIE WYKOŃCZONYM NA POZIOMIE PODŁOGI, NIE LICZĄC LISTEW PRZYPODŁOGOWYCH, PROGÓW ITP. DO POWIERZCHNI UŻYTKOWEJ LOKALU WŁĄCZA SIĘ POWIERZCHNIE ELEMENTÓW NADAJĄCYCH SIĘ DO DEMONTAŻU (RURY, KANAŁY, ŚCIANKI DZIAŁOWE). NIE SĄ WLICZANE POWIERZCHNIE OTWORÓW NA DRZWI I OKNA ORAZ NISZE W ELEMENTACH ZAMYKAJĄCYCH.
- PRZEDSTAWIONA NA RZUCIE ARANŻACJA MA CHARAKTER PRZYKŁADOWY. UMEBLOWANIE NIE STANOWI WYPOSAŻENIA NABYWANEGO LOKALU.