

A2

5

84

SEGMENT

KLATKA

MIESZKANIE



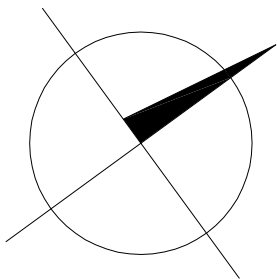
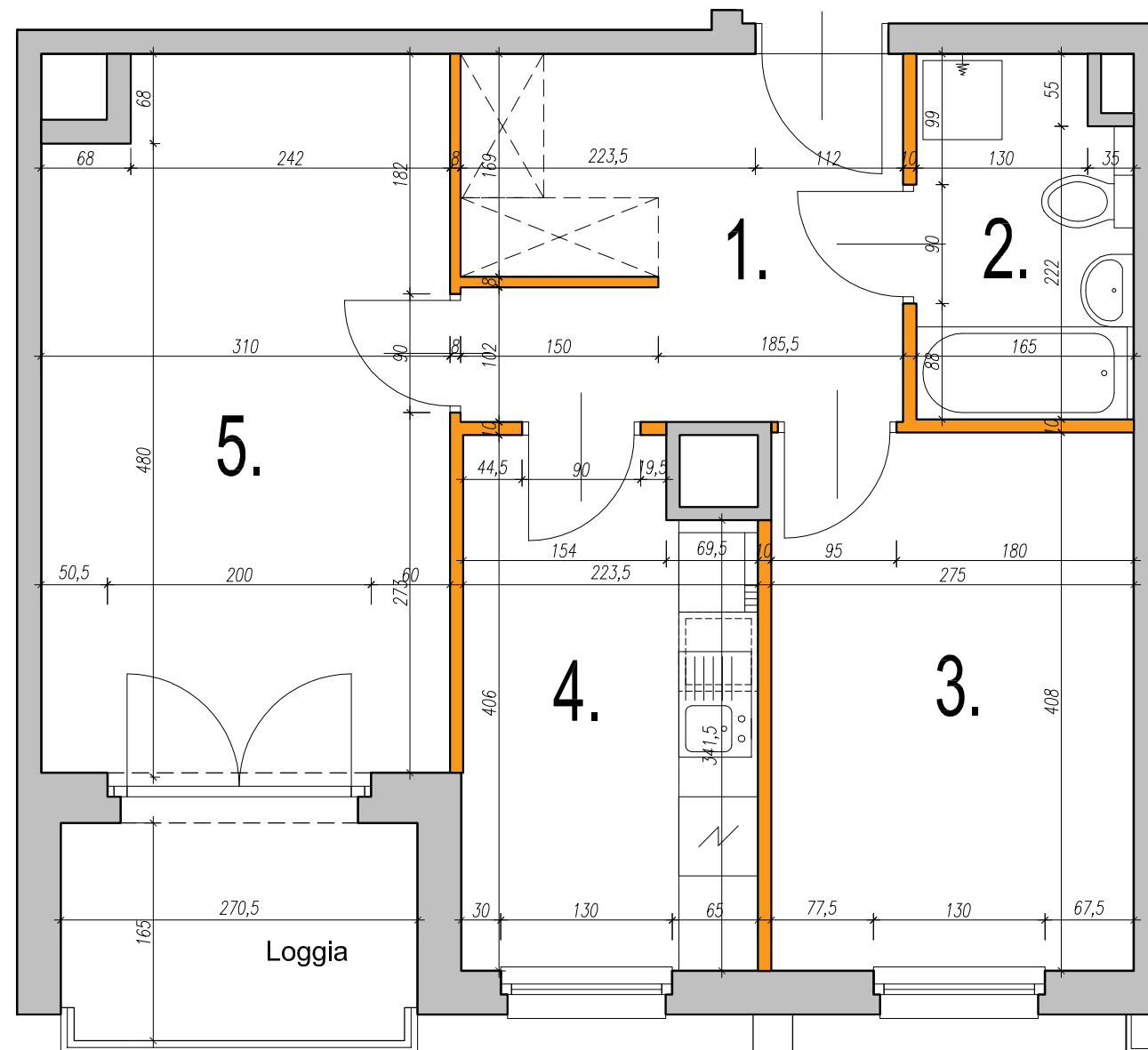
SOLARIS PARK



SEMACO II Sp. z o.o. Sp. K.  
ul. Saska 9/6  
30-715 Kraków  
tel: 12 290 53 06  
www.solarispark.pl



Segment A2 II Piętro



0 m 1 m 2 m

<b>MIESZKANIE</b>	<b>84</b>
Typ mieszkania:	2-pokojowe
Klatka schodowa:	5
Piętro:	II

**ZESTAWIENIE POWIERZCHNI**

1. Przedpokój	9,19 m <sup>2</sup>
2. Łazienka	4,33 m <sup>2</sup>
3. Pokój	11,12 m <sup>2</sup>
4. Kuchnia	8,59 m <sup>2</sup>
5. Pokój	16,26 m <sup>2</sup>
Ścianki działowe nadające się do demontażu	1,63 m <sup>2</sup>

**POWIERZCHNIA UŻYTKOWA 51,12 m<sup>2</sup>**

Loggia	4,41 m <sup>2</sup>
--------	---------------------

- WYMIARY POMIESZCZEŃ, LOKALIZACJE PRZYBORÓW SANITARNYCH, ROZMIESZCZENIE PUNKTÓW INSTALACYJNYCH ITP. PODANO ZGODNIE Z PROJEKTEM WYKONAWCZYM. MOGĄ WYSTĄPIĆ NIEWIELKIE RÓŻNICE WYMIARÓW I USYTUOWANIA ELEMENTÓW POWSTAŁE W TRAKCIE REALIZACJI PRAC BUDOWLANYCH. PODANE WYMIARY SĄ WYMIARAMI W ŚWIETLE PIONOWYCH PRZEGRÓD (ŚCIAN) W STANIE SUROWYM.
- POWIERZCHNIA LOKALU JEST OKREŚLONA NA PODSTAWIE ROZPORZĄDZENIA MINISTRA TRANSPORTU, BUDOWNICTWA I GOSPODARKI MORSKIEJ Z DN. 25.04.2012R W SPRAWIE SZCZEGÓŁOWEGO ZAKRESU I FORMY PROJEKTU BUDOWLANEGO (DZ.U. Z 2012 R. POZ.462 ZE ZM.) ZGODNIE Z ZASADAMI ZAWARTYMI W POLSKIEJ NORMIE PN-ISO 9836: 1997. T.J. POWIERZCHNIA UŻYTKOWA LOKALU JEST OBLICZANA W METRACH KWADRATOWYCH Z DOKŁADNOŚCIĄ DO DWÓCH MIEJSC PO PRZECINKU, DLA WYMIARÓW LOKALU W STANIE WYKOŃCZONYM NA POZIOMEJ PODŁOŻY, NIE LICZĄC LISTEW PRZYPODŁOŻOWYCH, PROGÓW ITP. DO POWIERZCHNI UŻYTKOWEJ LOKALU WŁĄCZA SIĘ POWIERZCHNIĘ ELEMENTÓW NADAJĄCYCH SIĘ DO DEMONTAŻU (RURY, KANAŁY, ŚCIANKI DZIAŁOWE). NIE SĄ WŁICZANE POWIERZCHNIE OTWORÓW NA DRZWI I OKNA ORAZ NISZE W ELEMENTACH ZAMYKAJĄCYCH.
- PRZEDSTAWIONA NA RZUCIE ARANŻACJA MA CHARAKTER PRZYKŁADOWY. UMEBLOWANIE NIE STANOWI WYPOSAŻENIA NABYWANEGO LOKALU.