

A1

4

72

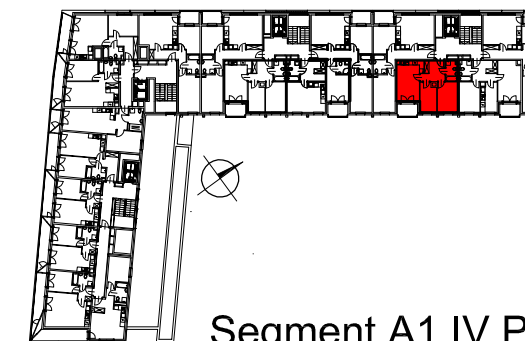
SEGMENT

KLATKA

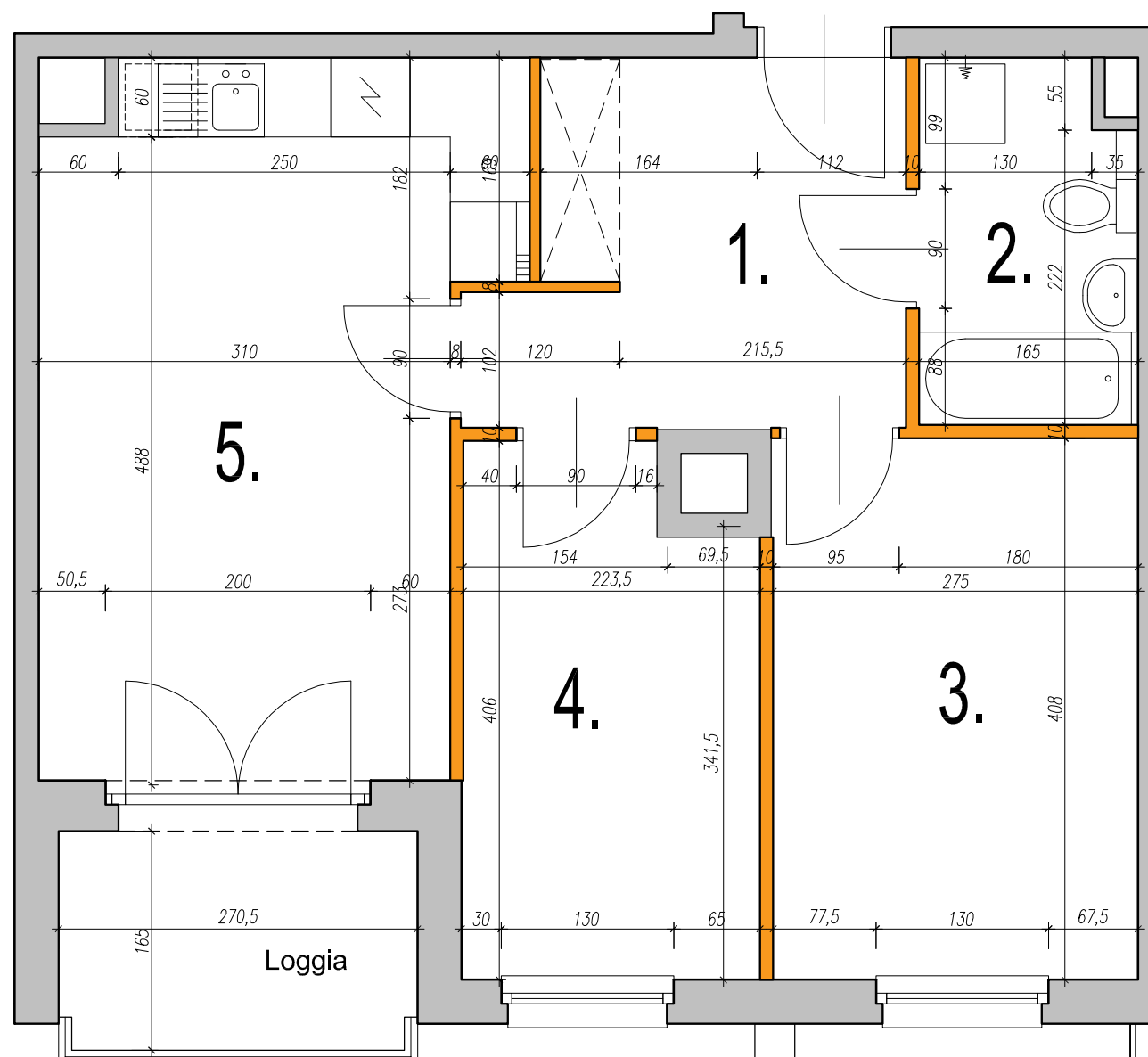
MIESZKANIE



SEMACO II Sp. z o.o. Sp. K.
ul. Saska 9/6
30-715 Kraków
tel: 12 290 53 06
www.solarispark.pl



Segment A1 IV Piętro



MIESZKANIE	72
-------------------	-----------

Typ mieszkania:	3-pokojowe z aneksem
-----------------	----------------------

Klatka schodowa:	4
------------------	---

Piętro:	IV
---------	----

ZESTAWIENIE POWIERZCHNI

1. Przedpokój	8,21 m ²
---------------	---------------------

2. Łazienka	4,33 m ²
-------------	---------------------

3. Pokój	11,12 m ²
----------	----------------------

4. Pokój	8,46 m ²
----------	---------------------

5. Pokój z aneksem	17,39 m ²
--------------------	----------------------

Ścianki działowe nadające się do demontażu	1,58 m ²
--	---------------------

POWIERZCHNIA UŻYTKOWA	51,09 m²
------------------------------	----------------------------

Loggia	4,41 m ²
--------	---------------------

- WYMIARY POMIESZCZEŃ, LOKALIZACJE PRZYBORÓW SANITARNYCH, ROZMIESZCZENIE PUNKTÓW INSTALACYJNYCH ITP. PODANO ZGODNIE Z PROJEKTEM WYKONAWCZYM. MOGĄ WYSTĄPIĆ NIENIEWIELKIE RÓŻNICE WYMIARÓW I USYTUOWANIA ELEMENTÓW POWSTAŁE W TRAKCIE REALIZACJI PRAC BUDOWLANYCH. PODANE WYMIARY SĄ WYMIARAMI W ŚWIETLE PIONOWYCH PRZEGRÓD (ŚCIAN) W STANIE SUROWYM.
- POWIERZCHNIA LOKALU JEST OKREŚLONA NA PODSTAWIE ROZPORZĄDZENIA MINISTRA TRANSPORTU, BUDOWNICTWA I GOSPODARKI MORSKIEJ Z DN. 25.04.2012R W SPRAWIE SZCZEGÓŁOWEGO ZAKRESU I FORMY PROJEKTU BUDOWLANEGO (DZ.U. Z 2012 R. POZ.462 ZE ZM.) ZGODNIE Z ZASADAMI ZAWARTYMI W POLSKIEJ NORMIE PN-ISO 9836: 1997. T.J. POWIERZCHNIA UŻYTKOWA LOKALU JEST OBLICZANA W METRACH KWADRATOWYCH Z DOKŁADNOŚCIĄ DO DWÓCH MIEJSC PO PRZECINKU, DLA WYMIARÓW LOKALU W STANIE WYKOŃCZONYM NA POZIOMIE PODŁOGI, NIE LICZĄC LISTEW PRZYPODŁOGOWYCH, PROGÓW ITP. DO POWIERZCHNI UŻYTKOWEJ LOKALU WŁĄCZA SIĘ POWIERZCHNIĘ ELEMENTÓW NADAJĄCYCH SIĘ DO DEMONTAŻU (RURY, KANAŁY, ŚCIANKI DZIAŁOWE). NIE SĄ WŁICZANE POWIERZCHNIE OTWORÓW NA DRZWI I OKNA ORAZ NISZE W ELEMENTACH ZAMYKAJĄCYCH.
- PRZEDSTAWIONA NA RZUCIE ARANŻACJA MA CHARAKTER PRZYKŁADOWY. UMEBLOWANIE NIE STANOWI WYPOSAŻENIA NABYWANEGO LOKALU.