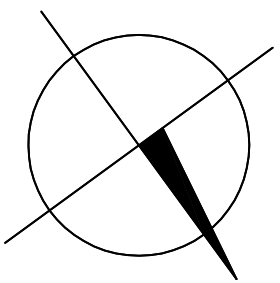


A2 8 137

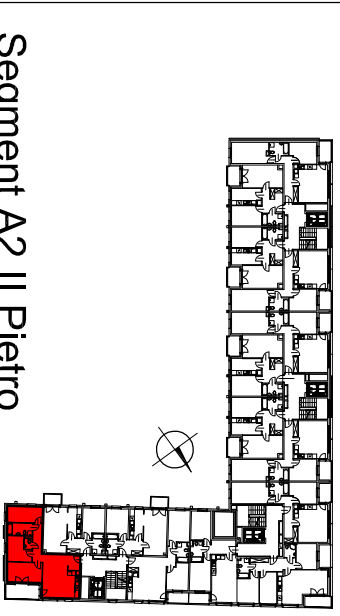
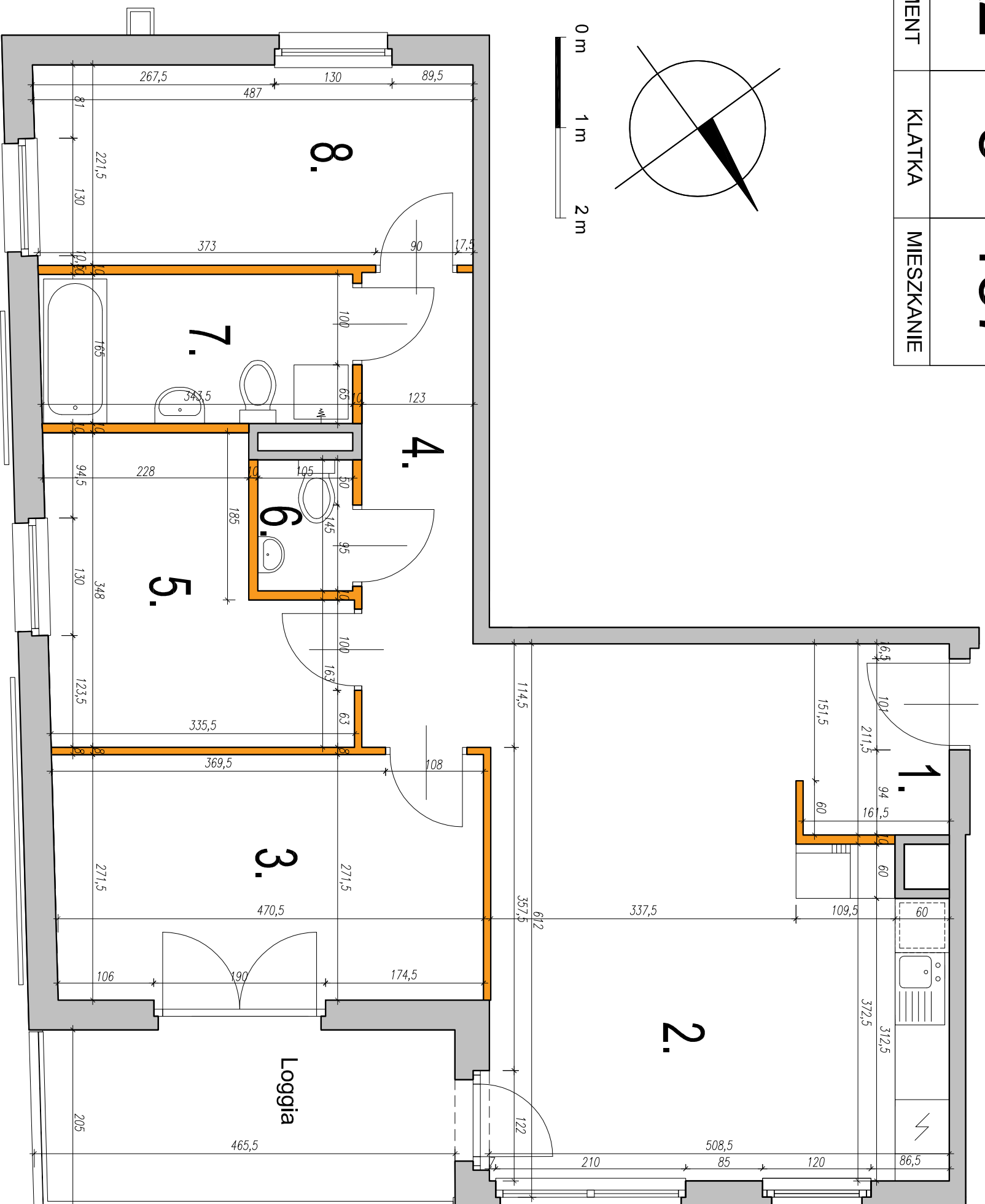
SEGMENT KLATKA MIESZKANIE



SEMACO II Sp. z o.o. Sp. K.
 ul. Saska 9/6
 30-715 Kraków
 tel: 12 290 53 06
 www.solarispark.pl



0 m 1 m 2 m



Segment A2 II Piętro

MIESZKANIE 137

Typ mieszkania: 4-pokojowe z aneksem

Klatka schodowa: 8

Piętro: II

ZESTAWIENIE POWIERZCHNI

1. Hol	3,48 m ²
2. Pokój z aneksem	26,07 m ²
3. Pokój	12,76 m ²
4. Przedpokój	6,38 m ²
5. Pokój	9,63 m ²
6. WC	1,52 m ²
7. Łazienka	5,68 m ²
8. Pokój	10,59 m ²

Ścianki działowe nadające się do demontażu 2,15 m²

POWIERZCHNIA UŻYTKOWA 78,26 m²

Loggia 8,58 m²

- WYMIARY POMIESZCZEŃ, LOKALIZACJE PRZYBORÓW SANITARNYCH, ROZMIESZCZENIE PUNKTÓW INSTALACYJNYCH TYP: PODANO ZGODNIE Z PROJEKTEM WYKONAWCZYM. MOGĄ WYSTĄPIĆ NIEMIEŁKIE RÓŻNICE WYMIARÓW I USTYTIOWANIA ELEMENTÓW POWSTAŁE W TRAKCIE REALIZACJI PRAC BUDOWLANYCH. PODANE WYMIARY SĄ WYMIARAMI W ŚWIETLE PIONOWYCH PRZEGRÓD (SCIANY W STANIE SUROWYM).
- POWIERZCHNIA LOKALU JEST OKREŚLONA NA PODSTAWIE ROZPORZĄDZENIA MINISTRA TRANSPORTU, BUDOWNICTWA I GOSPODARKI MORSKIEJ Z DN. 28.04.2012R W SPRAWIE SZCZEGÓŁOWEGO ZAKRESU I FORMY PROJEKTU BUDOWLANEGO (DZ.U. Z 2012 R. POZ.462 ZE ZM.) ZGODNIE Z ZASADAMI ZAWARTYMI W POLSKIEJ NORMIE PN-ISO 9836:1997. T.J. POWIERZCHNIA UŻYTKOWA LOKALU JEST OBLICZANA W METRAŻACH KWADRATOWYCH Z DOŁĄCZNOŚCIĄ DO DWÓCH MIEJSC PO PRZEŃBIKU. DLA WYMIARÓW LOKALU W STANIE WYKONCZONYM NA POZIOMIE PODŁOGI, NIE LICZĄC LISTEW PRZYPODŁOGOWYCH, PROGÓW TYP. DO POWIERZCHNI UŻYTKOWEJ LOKALU WŁĄCZA SIĘ POWIERZCHNIE ELEMENTÓW NADAJĄCYCH SIĘ DO DEMONTAŻU (RURY, KANAŁY, ŚCIANKI DZIAŁOWE), NIE SĄ WŁICZANE POWIERZCHNIE OTWORÓW NA DRZWI I OKNA ORAZ NISZE W ELEMENTACH ZAMYKAJĄCYCH.
- PRZEDSTAWIONA NA RZUCIE ARANŻACJA MA CHARAKTER PRZYKŁADOWY. UMIEBLOWANIE NIE STANOWI WYPOSAŻENIA NABYWANEGO LOKALU.