

A2

7

119

SEGMENT

KLATKA

MIESZKANIE



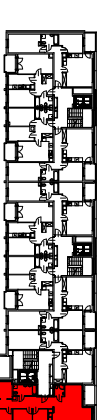
SEMACO II Sp. z o.o. Sp. K.

ul. Saska 9/6

30-715 Kraków

tel: 12 290 53 06

www.solarispark.pl



Segment A2 I Piętro

**MIESZKANIE****119**

Typ mieszkania: 5-pokojowe z aneksem

Klatka schodowa: 7

Piętro: I

**ZESTAWIENIE POWIERZCHNI**

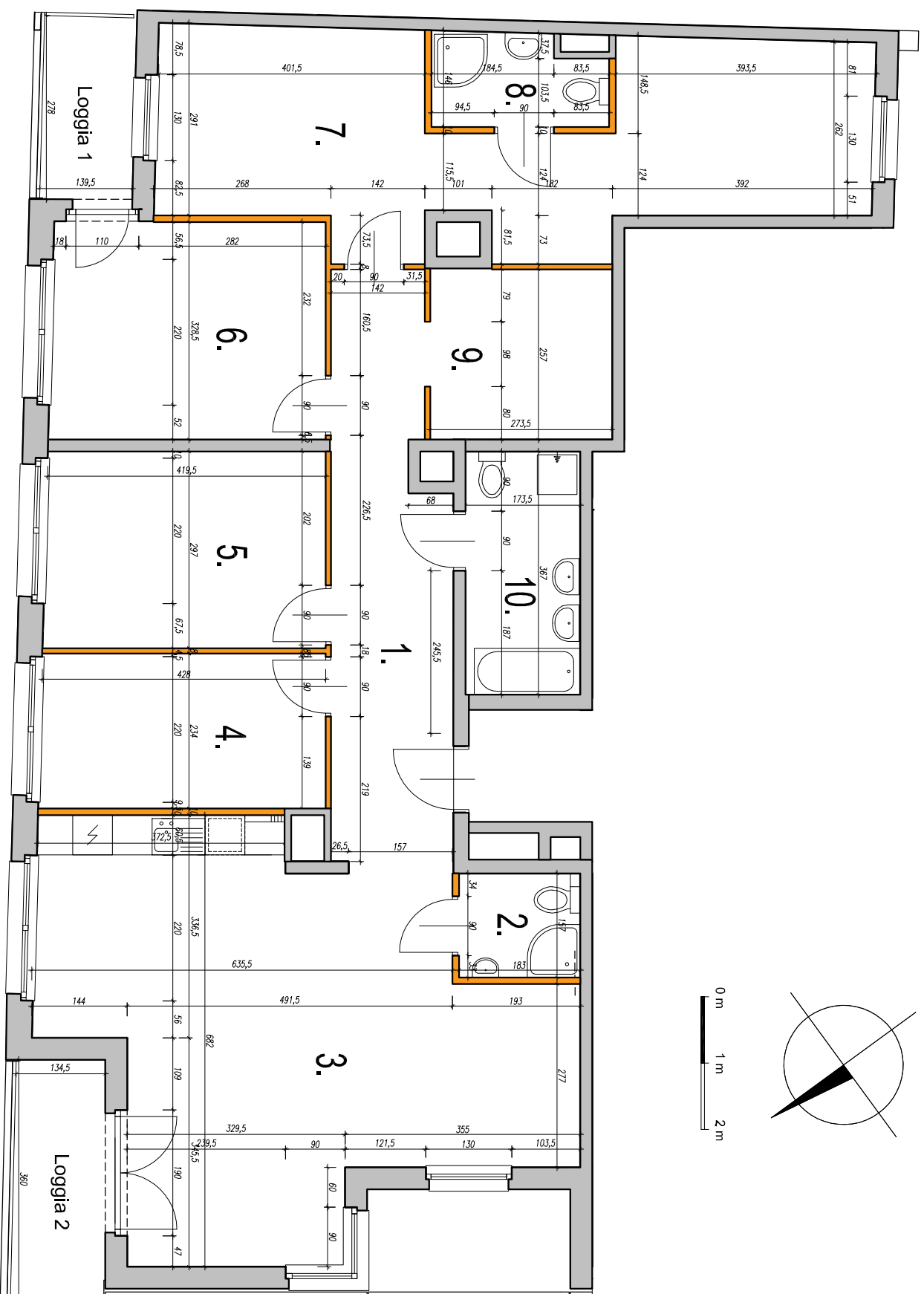
1. Przedpokój	10,45 m <sup>2</sup>
2. Łazienka	2,82 m <sup>2</sup>
3. Pokój z aneksem	38,57 m <sup>2</sup>
4. Pokój	10,05 m <sup>2</sup>
5. Pokój	12,47 m <sup>2</sup>
6. Pokój	13,50 m <sup>2</sup>
7. Pokój	27,55 m <sup>2</sup>
8. Łazienka	3,48 m <sup>2</sup>
9. Przedpokój	11,66 m <sup>2</sup>
10. Łazienka	6,21 m <sup>2</sup>

 Ścianki działowe nadające się do demontażu

**POWIERZCHNIA UŻYTKOWA 139,73 m<sup>2</sup>**

Loggia 1 3,85 m<sup>2</sup>

Loggia 2 4,98 m<sup>2</sup>



- WYMARIY POMIESZCZEN, LOKALIZACJE PRZYBORÓW SANITARNYCH, ROZMIESZCZENIE PUNKTÓW INSTALACYJNYCH ITP. PODANO ZGODNIE Z PROJEKTEM WYKONAWCZYM, MOGA WYSTĄPIĆ NIEMIEKIE RÓŻNICE WYMIARÓW I USTYTUOWANIA ELEMENTÓW POWSTAŁE W TRAKCIE REALIZACJI PRAC BUDOWLANYCH. PODANE WYMIARY SĄ WYMIARAMI W ŚWIETLE PIONOWYCH PRZEGRÓD (ŚCIAN) W STANIE SUROWYM.
- POMIERZENIA LOKALU JEST OKREŚLONA NA PODSTAWIE ROZPORZĄDZENIA MINISTRA TRANSPORTU, BUDOWNICTWA I GOSPODARKI MORSKIEJ Z DN. 23.04.2012R. W SPRAWIE SZCZEGÓLOWEGO ZAKRESU I FORMY PROJEKTU BUDOWLANEGO (DZ.U. Z 2012 R. POZ.482 ZE ZN.) ZGODNIE Z ZASADAMI ZAWARTYMI W POLSNEJ NORMIE PN-ISO 9836:1997 T.1. POWIERZCHNIA UŻYTKOWA LOKALU JEST OBLICZANA W METRACH KWADRATOWYCH Z DOKŁADNOŚCIĄ DO DWÓCH MIEJSC PO PRZECIŃKU. DLA WYMIARÓW LOKALU W STANIE WYKONCZONYM NA POZIOME PODKŁOGI, NIE LICZĄC LISTEW PRZYPODŁOGOWYCH, PROGÓW ITP. DO POWIERZCHNI UŻYTKOWEJ LOKALU WŁĄCZA SIĘ POWIERZCHNIE ELEMENTÓW NADAJĄCYCH SIĘ DO DEMONTAŻU (RURY, KANAŁY, ŚCIANKI DZIAŁOWE), NIE SĄ WŁICZANE POWIERZCHNIE OTWORÓW NA DRZWI I OKNA ORAZ NISZE W ELEMENTACH ZAMYKAJĄCYCH.
- PRZEDSTAWIONA NA RZUCIE ARANŻACJA MA CHARAKTER PRZYKŁADOWY. UMIEBLOWANIE NIE STANOWI WYPOSAŻENIA NABYWANEGO LOKALU.